



GUIDE DE COMPÉTITION

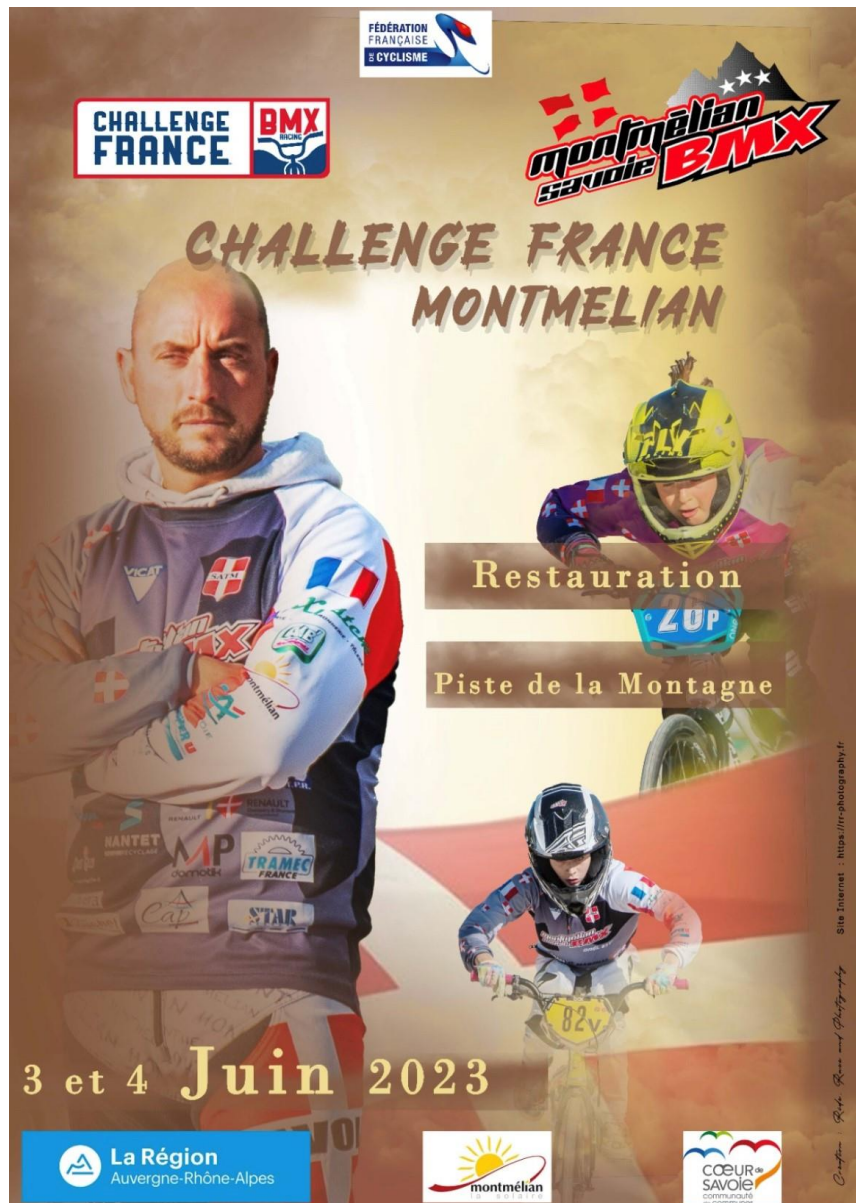


Challenge France BMX

Zone Interrégionale Sud-Est

3 et 4 juin 2023

MONTMELIAN (AURA)



CHALLENGE FRANCE BMX SUD-EST 3ème manche - MONTMELIAN (AURA)

COMPÉTITION

Engagements	3
Règlementation	4
Accueil des pilotes	5
Programme sportif & Récompenses	6

INFOS PRATIQUES

Accès / Plan	7-9
Infos grand public	10-12
Hébergements	13
Fiche réservation Espaces Tentes / Camping	14
Fiche réservation Espaces Tentes / Camping	15
Contact	16
Partenaires	17

ENGAGEMENTS

PROCÉDURE

Les engagements doivent être effectués par les clubs sur Internet à partir du site de la FFC suivant la procédure habituelle des engagements en ligne :

<http://maj.fcc.fr/majepreuves/index.asp>

La clôture des engagements est fixée au jeudi 25 mai 2023 à 22h00.

Le désengagement doit être signalé au correspondant régional.

Les annulations avec remboursement seront acceptées uniquement jusqu'au **lundi 29 mai 2023 à 23h59**.

En cas de problème et pour toutes communication, veuillez contacter :

engagements.bmxracing@fcc.fr

MONTANT DES ENGAGEMENTS

- ▶ **24,00 € par pilote et par course**



RÈGLEMENTATION RÈGLEMENT DE L'ÉPREUVE

Le Challenge France BMX est inscrit au calendrier FFC. La **règlementation de la Fédération Française de Cyclisme** y sera donc appliquée (cf. Titre 06 et Note aux Clubs de BMX 2023).

CLASSEMENTS

Le Challenge France BMX compte pour le CPP Challenge France. Conformément à la Note aux Clubs BMX et compte tenu de l'application du nouveau barème, il n'y a plus de point bonus d'attribués pour les pilotes participant aux 3 épreuves.

Un classement des clubs est réalisé sur les 2 meilleurs pilotes de chaque catégorie de chaque club. À la suite de ce classement les 5 premiers clubs de chaque zone sont qualifiés pour définir :

- ▶ Sur le TFBMX : le meilleur club formateur,
- ▶ Sur le Championnat de France / Challenge National : le meilleur club de France

DÉROULEMENT DES COURSES

Les courses se dérouleront en 3 manches brassées. Les feuilles de race seront montées de manière aléatoire. A l'issue des 3 manches qualificatives, le transfert dans la phase d'après se fait selon le classement du total des 3 manches. En cas d'égalité, le départage se fait sur le meilleur résultat obtenu lors du tour

précédent et ainsi de suite jusqu'au départage. Le choix de la place au départ se détermine, pour les pilotes d'une même race, sur le meilleur résultat obtenu lors du tour précédent (donc la 3ème manche lors du premier tour des phases finales). En cas de même résultat, le départage se fait sur le meilleur résultat obtenu lors du tour précédent et ainsi de suite jusqu'au départage.

PLAQUES

Chaque BMX devra être équipé, en plus de la plaque frontale, d'une plaque d'identification latérale non fournie qui sera fixée sur le cadre. Cette plaque servira pour le contrôle des arrivées à l'aide de la photo-finish.

Les numéros collés sur le cadre sont interdits (voir réglementation BMX sur la numérotation des plaques latérales).

PANEL DES COMMISSAIRES

Président du Jury	LAPLEAU Sébastien
Adjoint PDJ	BERTOCCHI Joëlle
Adjoint Pré-Grille	MARTINEZ Christian
Adjoint Starter	BREUIL Gérard
Adjoint Départ	BUFFET Nathalie
Adjoint Arrivée	VIOUGEAS Elisabeth
Administrateur	MORAWIEC Nathalie
Administrateur adj.	LASCAUX MARTINEZ Martine



INSCRIPTIONS

CONFIRMATIONS

Un point d'accueil sera à votre disposition sur le site

- ▶ Au point d'accueil et caisse à la piste.

Il permettra de :

- ▶ **Confirmer les inscriptions**, remettre des pastilles d'essais si le pilote n'était pas présent lors des deux premières manches.
- ▶ **Recevoir les entraîneurs, arbitres et officiels** pour la remise de leur badge.
- ▶ **Recevoir les pilotes ou leur responsable** afin de leur procurer toutes les informations nécessaires quant au déroulement des épreuves, des essais, aux installations de camping, etc...

HORAIRES D'OUVERTURE

- ▶ **Vendredi** : 17h00 à 22h00
- ▶ **Samedi** : 8h00 à 10h
- ▶ **Dimanche** : 7h00 à 8h30

En dehors de ces horaires, toute information sera à demander au point caisse à la caisse.

CATÉGORIES

LISTE DES CATÉGORIES

Retrouvez ci-dessous la liste des catégories pour le Challenge France

CHALLENGE FRANCE	
20 POUCES	CRUISER – 24 POUCES
U9 Fille	Cruiser U15 Fille
U9 Garçon	Cruiser U15 Garçon
U11 Fille	Cruiser U17 Fille
U11 Garçon	Cruiser U17 Garçon
U13 Fille	Cruiser Femme 17/29
U13 Garçon	Cruiser Femme 30 +
U15 Fille	Cruiser Homme 17/24
U15 Garçon	Cruiser Homme 25/29
U17 Fille	Cruiser Homme 30/39
U17 Garçon	Cruiser Homme 40/44
Femme 17/24	Cruiser Homme 45 +
Femme 25 +	
Homme 17/24	
Homme 25/29	
Homme 30 +	

COMPÉTITIONS

DÉFINITION DES BLOCS

- ▶ **Bloc 1** : Cruisers
- ▶ **Bloc 2** : U9 F/G
- ▶ **Bloc 3** : U11 F/G
- ▶ **Bloc 4** : U13 F/G
- ▶ **Bloc 5** : U15 F/G
- ▶ **Bloc 6** : U17 F/G
- ▶ **Bloc 7** : Femme 17/24 et 25 +, Homme 17/24, 25/29 et 30 +

PROGRAMME SPORTIF

COURSES DU SAMEDI

03 JUIN 2023	
Matin (09h00)	
Essais	Bloc 1
Compétitions	Bloc 1
Récompenses	Bloc 1
Après-Midi (# 12h30)	
Essais	Blocs 2, 3 & 4
Compétitions	Blocs 2, 3 & 4
Récompenses	Blocs 2, 3 & 4

COURSES DU DIMANCHE

04 JUIN 2023	
Matin (09h00)	
Essais	Bloc 5
Essais	Bloc 6
Essais	Bloc 7
Après-Midi	
Compétitions	Blocs 5, 6 & 7
Récompenses	Blocs 5, 6 & 7

** Sous réserve de modifications. Les horaires peuvent être adaptés en fonction du nombre d'engagés dans chaque catégorie.*

RÉCOMPENSES

TROPHEES

Les **trophées** seront remis aux huit premiers pilotes de chaque catégorie sur le podium lors de la cérémonie protocolaire en présence des personnalités locales et FFC.

Les pilotes doivent être en tenue de compétition

ACCÈS AU SITE

TRANSPORTS

EN VOITURE :

Fléchage à partir de :

- la sortie 22 « MONTMELIAN » de l'autoroute A43. Prendre la direction de MONTMELIAN, 1^{ère} sortie sur D204 vers Montmélian centre, puis direction Cimetière.
- la sortie 21 « CHIGNIN » de la voie rapide en venant de Chambéry, puis RN6 direction Albertville, puis Montmélian centre et direction Cimetière.

EN TRAIN :

Gare de MONTMELIAN : 1.7 km de la piste de BMX

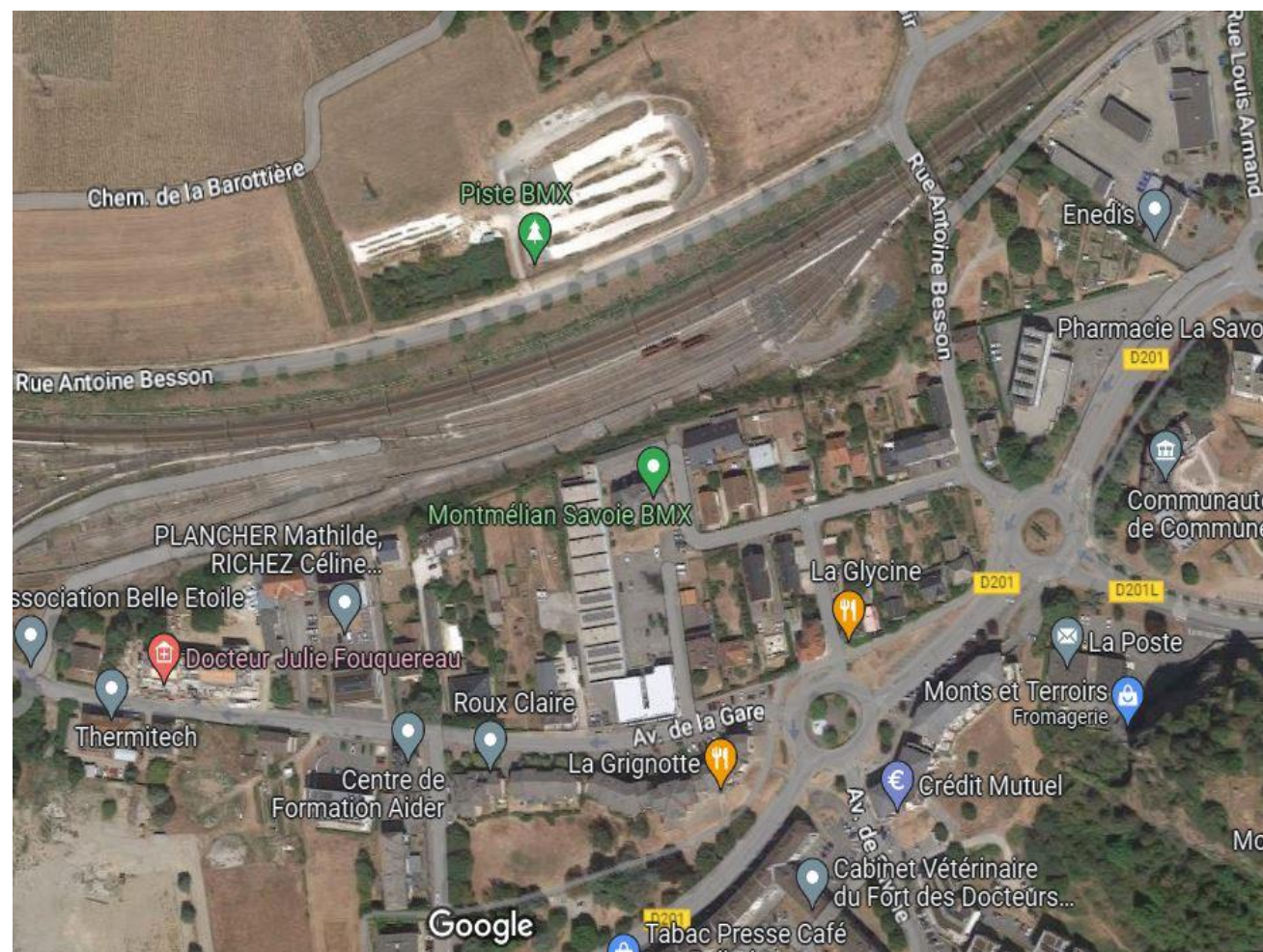
LIEU DE L'ÉPREUVE

Piste de BMX de la Ville de Montmélian
Rue Antoine BESSON
73800 MONTMELIAN

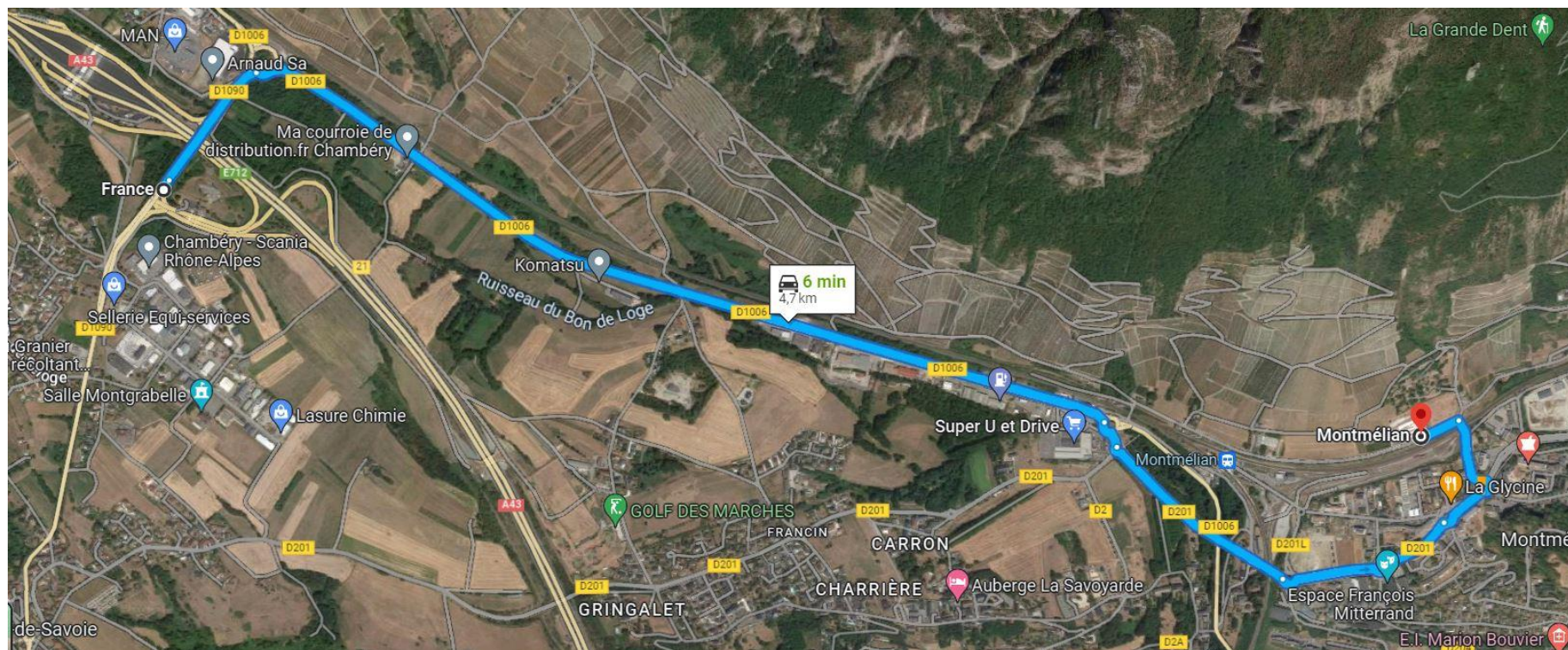
GRANDES VILLES LES PLUS PROCHES

- ▶ **CHAMBERY** : 16 km

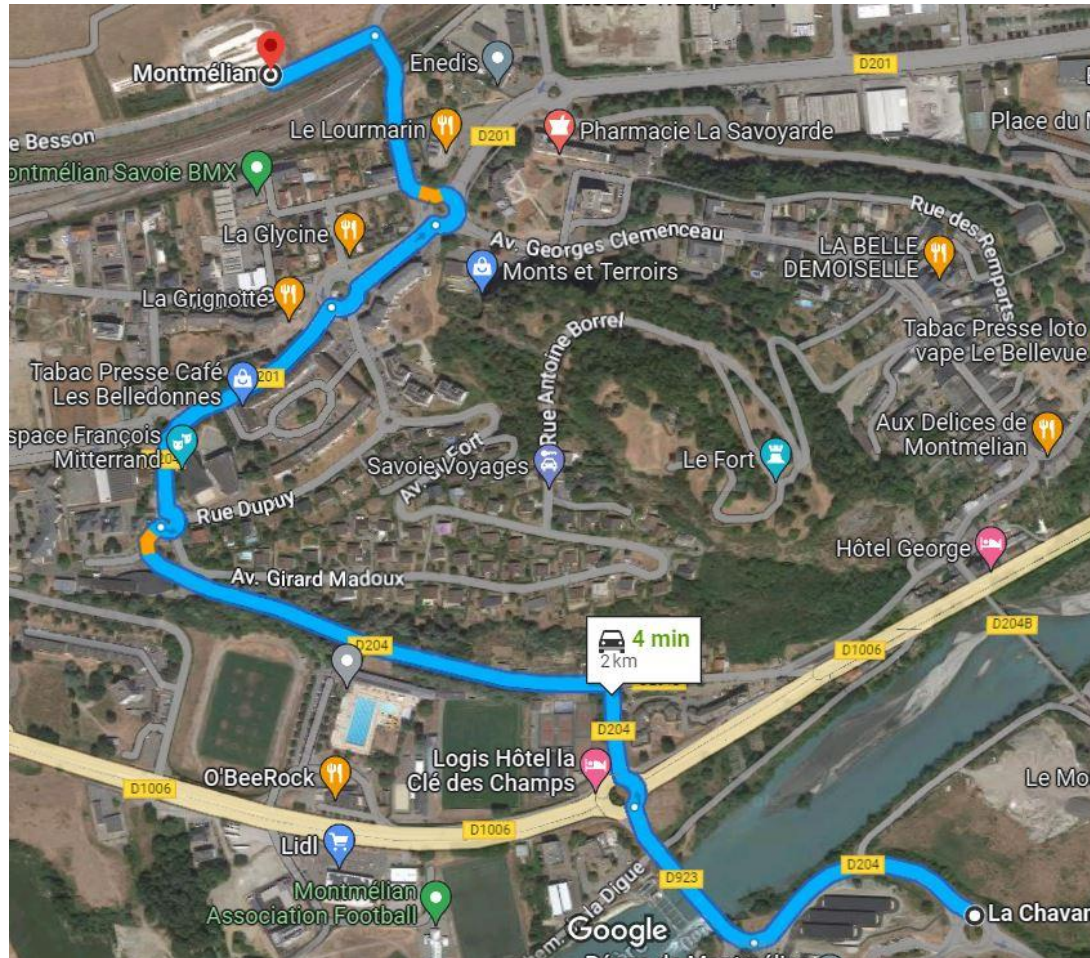
PLAN D'ACCÈS



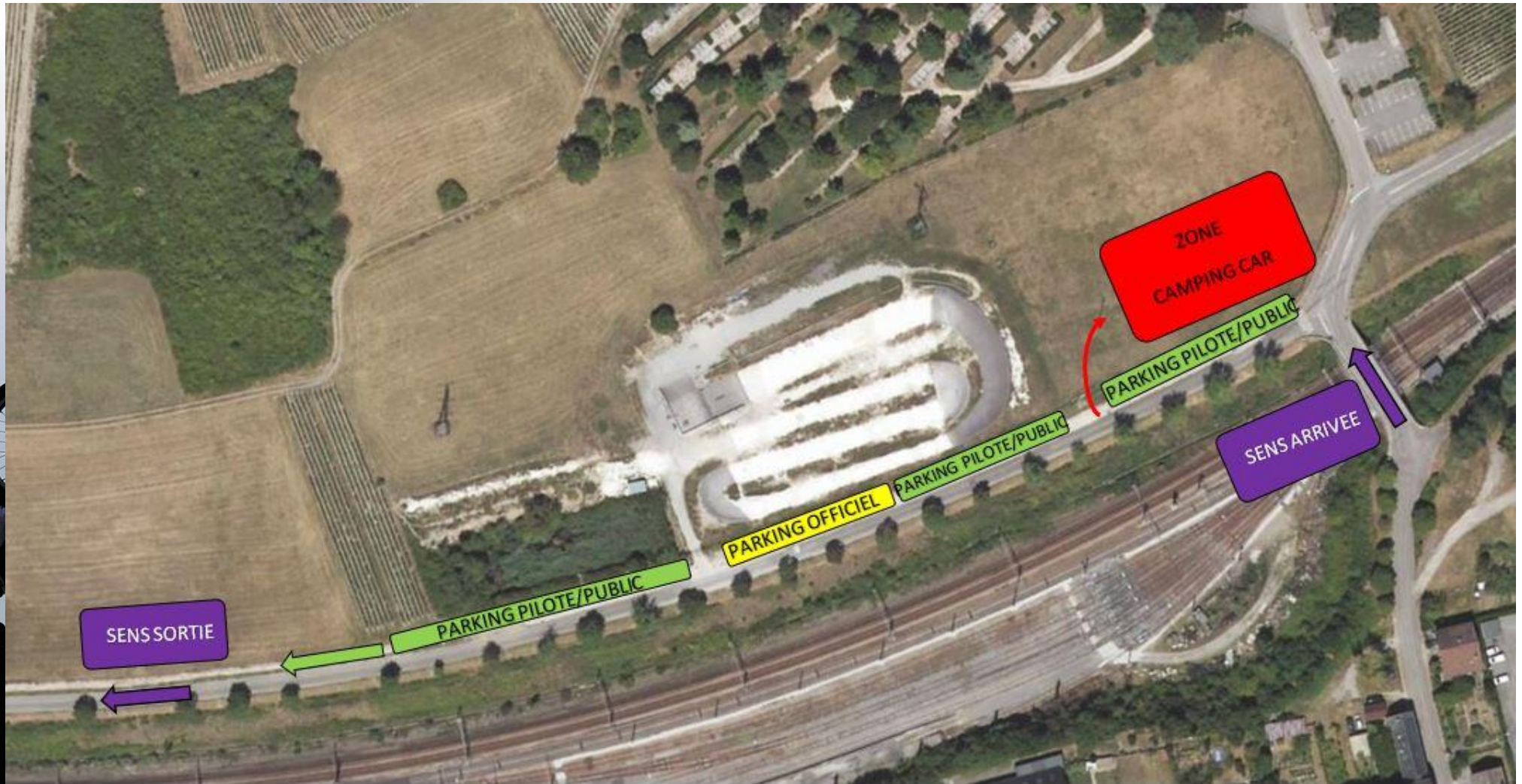
PLAN D'ACCÈS DEPUIS SORTIE 21 CHIGNIN



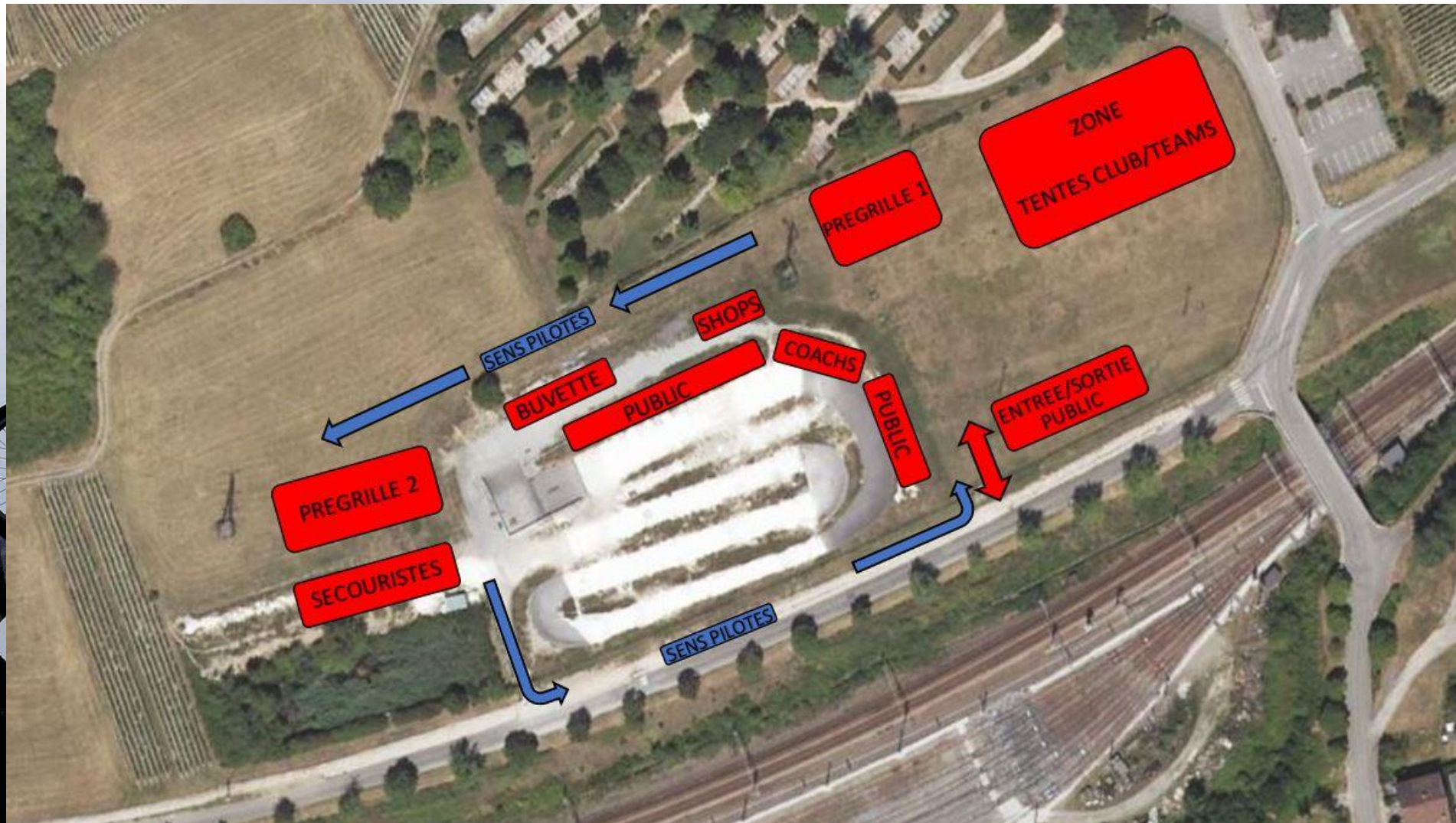
PLAN D'ACCÈS DEPUIS SORTIE 22 MONTMÉLIAN



PARKINGS



PLAN DU SITE



PARKINGS

EMPLACEMENTS

Trois parkings sont situés à proximité de la piste :

- ▶ Parking officiel et organisateurs
- ▶ Parking public
- ▶ Parking camping-cars

CARAVANING

Un terrain situé à côté de la piste pourra recevoir les campings cars et éventuellement des tentes et caravanes au tarif de 20€ l'emplacement. Mais il ne comportera ni point d'eau ni électricité. Nous vous demandons de respecter la propreté des lieux.

(Voir fiche de réservation ci-après).

ANIMATIONS

Vous trouverez autour de la piste des vendeurs de vélos, accessoires, etc.

ACCÈS PUBLIC

SÉCURITÉ

La surveillance sera assurée par des bénévoles.

Aucun vélo ne sera accepté dans la zone restauration. Le club ne pourra pas être reconnu responsable des vols ou dégradations qui pourront être commis sur le parking, la piste ou le camping.

RESTAURATION SUR PLACE

Un service de restauration et une buvette seront tenus par les bénévoles du club qui feront le maximum pour vous satisfaire.

ESPACE COACHS

Une zone est prévue spécialement pour les entraîneurs de clubs à proximité dans le premier virage.

Pour ceux qui n'auraient pas encore demandé leur badge (valable pour les 3 challenges) une demande d'accès préalable est obligatoire par mail auprès de la coordinatrice sud-est : eg.viougeas@orange.fr

Précisez coach, (Nom, Prénom, Club, N° de licence) un badge vous sera remis à l'accueil.



LISTE HÉBERGEMENTS



Hôtel la Clé des Champs

RN6, Quai de l'isère 73800 MONTMELIAN

montmelian@lacleeschamps-hotels.com

04 79 84 12 01

(moins de 5 minutes de la piste)



HÔTEL***RESTAURANT
La Table d'Auré

Hôtel Restaurant La Table d'Auré

40 Rue de la Gare, 73390 Chamousset

contact@hotel-restaurant-latabledaure.fr

04 79 36 42 06

(15 minutes de la piste)

ESPACES TENTES

Un espace équipe Clubs/Comités pour les tentes pilotes sera mis en place à proximité des prégrilles et de la zone pilotes.

La réservation préalable est obligatoire

L'emplacement sera soumis à réservation préalable au tarif de :

- ▶ **Comités Régionaux** (gratuit) : 18m²
- ▶ **Clubs** (gratuit) : 9m² - 50€ les 9m² supplémentaires
- ▶ **Autres** : 150€ le 18m²

Précision : Aucun Barnum ne sera autorisé autour de la piste

Les horaires pour l'installation seront les suivantes :

- ▶ **Vendredi** : 18h00 – 20h00
- ▶ **Samedi** : 08h00 – 10h00
- ▶ **Dimanche** : 08h00 – 08h30

RÉSERVATION VIA HELLOASSO :

Utilisé le QR code ci-dessous : réservation et paiement en ligne



Ou le lien ci-dessous :

<https://www.helloasso.com/associations/club-montmelian-savoie-bmx/evenements/reservation-espaces-tentes-challenge-france-montmelian>

Lors de votre arrivée pour votre emplacement, veuillez-vous rendre à la caisse piste pour connaître le numéro de votre emplacement.

ESPACE CAMPING

TARIFS

Une zone sera réservée aux tentes, caravanes et camping-car près de la piste et au prix forfaitaire de **20 € pour deux jours**.

Attention : ni raccordement électrique, ni point d'eau sur la zone.

A l'entrée de la zone seront à disposition des containers pour procéder aux tris sélectifs.

Chaque emplacement sera **délimité** et **numéroté**. La réservation devra être effectuée **avant le 15 Mai 2023** et prendra effet à réception du règlement.

ZONES COMMUNES

Les personnes qui souhaitent être **placées ensemble** doivent impérativement le signaler en le mentionnant sur le bulletin de réservation. Tous les bulletins et règlements doivent alors être retournés sous le même pli.

Les réservations seront attribuées dans la limite des places disponibles.

RÉSERVATION VIA HELLOASSO :

Utilisé le QR code ci-dessous : réservation et paiement en ligne.



Ou le lien ci-dessous :

<https://www.helloasso.com/associations/club-montmelian-savoie-bmx/evenements/reservation-espace-camping-car-challenge-france-montmelian-2023>

Lors de votre arrivée pour votre emplacement, un accueil sera à votre disposition à l'entrée du parking. Fermeture du parking camping-car 22H30.

Merci de contacter : Hélène VENTURINI (par SMS de préférence) si besoin elle rappellera
Téléphone : 06.11.18.42.67



CONTACT ORGANISATEURS

Président MONTMELIAN SAVOIE BMX

SERRET Pierre-Jean

E-mail : president@montmelian-savoie-bmx.com

Web : <http://www.montmeliansavoiebmx.com/>

Facebook : Montmelian Savoie Bmx



PARTENAIRES
INSTITUTIONNELS





ADJOINT AU RESPONSABLE DES EPREUVES BMX RACING

Brendan GICQUELLO

b.gicquello@ffc.fr

+33.(0)1.81.88.09.53

Vélodrome National de Saint-Quentin-en-Yvelines

1, rue Laurent Fignon

78180 Montigny le Bretonneux

<http://www.ffc.fr>